

**UNIWERSALNY, MOBILNY
I WYDAJNY
RENTGENOWSKI SYSTEM
INSPEKCYJNY DO
SKANOWANIA W MAŁYCH
OBIEKTACH.**

618XR

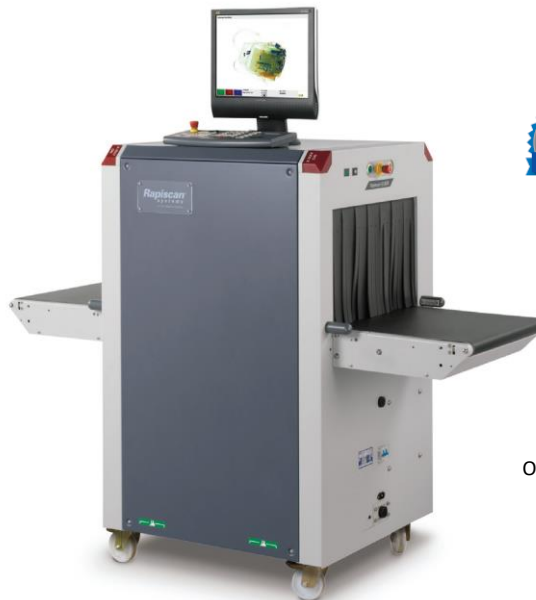
WSZECHSTRONNY SYSTEM SKANOWANIA
ZWARTA KONSTRUKCJA
SYSTEM MOBILNY
GOTOWOŚĆ DO PRACY SIECIOWEJ
EFEKTYWNY KOSZTOWO

PODSTAWOWE CECHY

- Zobrazowanie w pełnym spektrum
- Widok poprzedniego/ następnego bagażu
- Archiwum zdjęć
- Konfigurowalne klucze przetwarzania obrazu
- Licznik bagażu
- Wyświetlanie daty i godziny
- Wskaźnik wyszukiwania
- UPS zapewniający nieprzerwane zasilanie
- Monitor z płaskim ekranem
- Obsługa w wielu językach

**STANDARDOWE FUNKCJE
PRZETWARZANIA OBRAZU**

- Crystal Clear™
- Czarno biały
- Podgląd elementów organicznych / nieorganicznych
- Wsteczne wideo
- Wysoka penetracja
- Pseudokolor
- Niska penetracja
- Zmienne wzmacnianie krawędzi
- Zmienne usuwanie kolorów
- Zmienna gamma
- Zmienna gęstość
- Dynamiczny ciągły zoom i przesuwanie
- Stały zoom (64x)



Otwór tunelu (szerokość x wysokość)
550 x 360 mm (21,7 x 14,2 in)

**618XR JEST KOMPAKTOWYM I WSZECHSTRONNYM SYSTEMEM SKANOWANIA
RENTGENOWSKIEGO O WYJĄTKOWEJ JAKOŚCI OBRAZU I DOSKONAŁYCH
MOŻLIWOŚCIACH WYKRYWANIA.**

618XR został zaprojektowany do szybkiej relokacji i można go przemieszczać na kółkach przez wąskie drzwi, co czyni go doskonałym systemem dla szkół, hoteli, centrów kongresowych i zapewniania bezpieczeństwa imprez.

Podobnie jak wszystkie systemy z rodziny skanerów rentgenowskich z serii 600, model 618XR został zbudowany na standardowej platformie, która ułatwia jego instalację i konserwację, a także oferuje takie funkcje i cechy, jak detekcja Dual-Energy, usprawniona, ergonomiczna konstrukcja oraz zaawansowane funkcje oprogramowania systemowego **OS600** firmy Rapiscan.

ALERT O WYKRYCIU MATERIAŁÓW WYBUCHOWYCH I NARKOTYKÓW

Programy Target i NARCScan mają pomóc operatorom w wykryciu szeregu materiałów wybuchowych i narkotyków w czasie rzeczywistym podczas procesu skanowania, zaznaczając potencjalne zagrożenie na zdjęciu rentgenowskim. Algorytmy wykrywania Rapiscan® oparte są na technikach analizy materiałów przepisowych.

PROSTA OBSŁUGA ZAPEWNIAJĄCA DUŻĄ PRZEPUSTOWOŚĆ

Dzięki ponad 13 narzędziom do przetwarzania obrazu i funkcjom algorytmu wykrywania, zaawansowane funkcje oprogramowania pozwalają operatorowi łatwiej i dokładniej wyszukiwać kontrabandę.

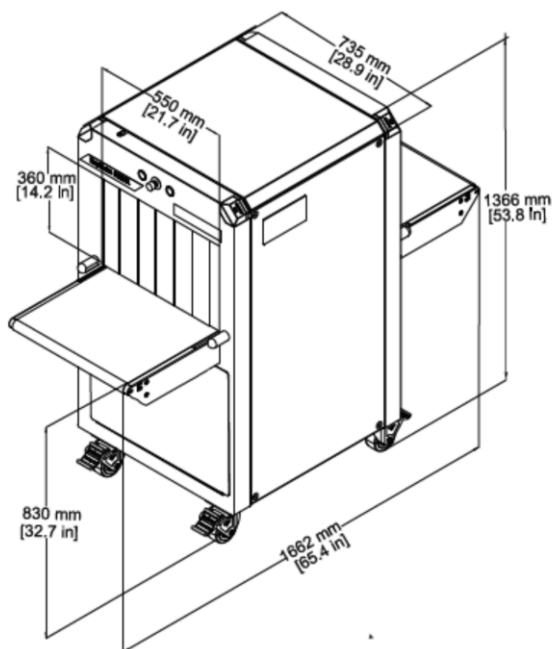
ZGODNOŚĆ Z PRZEPISAMI

Charakterystyki 618XR są w pełni zgodne z przepisami Unii Europejskiej (EC) nr 300/2008, (UE) nr 2015/1998 i decyzją C Komisji (2015)8005 w zakresie ochrony lotnictwa.

IBCOL Sp. z o.o.
 ul. Łowicka 35
 02-502 Warszawa, Polska
 + 48 22 853 57 53
 + 48 602 461 705
 + 48 22 847 61 85
 zibi.szulc@ibcol.pl info@ibcol.pl

Na polskim rynku obronnym od 1996 r.

618XR



SPECYFIKACJA TECHNICZNA

Wymiary:	długość: 1.662 mm szerokość: 735 mm wysokość: 1366 mm (skrzynia)
Wymiary tunelu:	550 mm (szer.) x 360 mm (wys.)
Prędkość taśmociągu:	0.20 m/sek
Obciążenie taśmociągu:	165 kg (maksymalne)
Wysokość taśmociągu:	830 mm
Przybliżona waga:	425 kg
Zasilanie:	115/230 VAC ± 10%, 60/50 Hz

PARAMETRY GENERATORA RENTGENOWSKIEGO I ZOBRAZOWANIA¹

Penetracja stali:	typowo 30 mm; standard 28 mm
Rozdzielczość przewodowa:	typowo 40 AWG; 38 AWG standard
Chłodzenie generatora:	zamknięta kąpiel olejowa z wymuszonym powietrzem
Napięcie anodowe:	praca przy 140 kV
Prąd lampy:	0,7 mA
Orientacja:	pionowa do góry

ŚRODOWISKO DZIAŁANIA

Temp. przechowywania:	od -20°C do 50°C
Temp. pracy:	od 0°C do 40°C
Wilgotność względna:	od 5 do 95% bez kondensacji

KLASA OCHRONY

System:	IP20
Panel kontrolny operatora:	IP43 ²

OCHRONA ZDROWIA I BEZPIECZEŃSTWA

Emisje promieniowania systemu kontroli bagażu i paczek Rapiscan® są znacznie poniżej wymaganych limitów przepisowych, przy mniej niż 1 µSv/godz. w odległości 10 cm od jakichkolwiek powierzchni skrzyni rentgenowskiej.

OPCJE I AKCESORIA

- Alarm detekcji materiałów wybuchowych (Target™)
- Alarm wykrywania narkotyków (NARCSan™)
- Alert progę gęstości (DTA)
- Projekcja obrazu zagrożenia (TIP)
- Sieć projekcji obrazu zagrożenia (TIPNet)
- Zdalny przegląd archiwum obrazów (NETView™)
- Automatyzacja zarządzania rentgenem w sieci oraz system linków (NEXLink™)
- Stacja wyświetlania w wielu systemach sieciowych (NDS)
- Automatyczna archiwizacja obrazu
- Ulepszona archiwizacja obrazów
- Program szkolenia operatorów (OTP)
- Ręczne skanowanie
- Stojak operatora
- Mata do stóp
- Optyczny czujnik obecności operatora
- Logowanie SmartCard
- Kondyjonier sieciowy
- Akcesoria do taśmociągu
- Uniwersalna obsługa drukarek

¹ Podane wydajności mierzone przez zestaw testowy Rapiscan® do testowania obrazowania.

² Z opcjonalną wymienną pokrywą.

Dzięki ciągłemu rozwojowi produktów Rapiscan® Systems zastrzega sobie prawo do wprowadzania zmian specyfikacji bez powiadomienia. Zdjęcia produktu przedstawione są w celach informacyjnych. Należy pamiętać, że z powodu amerykańskich przepisów i regulacji, nie wszystkie produkty Rapiscan® są dostępne w sprzedaży we wszystkich krajach bez ograniczeń. Proszę o skontaktowanie się z przedstawicielem handlowym Rapiscan® Systems, celem uzyskania bardziej szczegółowych informacji.



IBCOL Sp. z o.o.

ul. Łowicka 35
02-502 Warszawa, Polska

+ 48 22 853 57 53

+ 48 602 461 705

+ 48 22 847 61 85

zibi.szulc@ibcol.pl info@ibcol.pl

Na polskim rynku obronnym od 1996 r.