

# TK-5 EARTHWATCH

SZEROKOPASMOWY SYSTEM ZOBRAZOWANIA Z OPROGRAMOWANIEM  
SZTUCZNEJ INTELIGENCJI DLA AUTOMATYCZNEJ ANALIZY OBRAZOWEJ

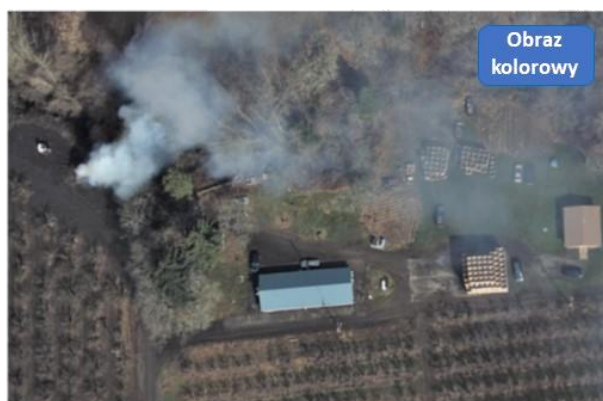
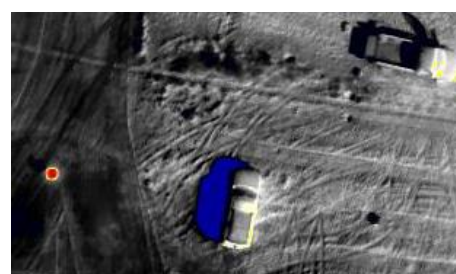


### Symultaniczna detekcja w kolorze, NIR i LWIR

Więcej informacji z każdej klatki zdjęciowej  
Kompatybilność z platformami załogowymi i bezzałogowymi

### Automatyczna detekcja małych obiektów

Komputerowo wspomagane poszukiwanie dla potrzeb redukcji nakładów pracy, wyższej dokładności i detekcji mniejszych obiektów



IBCOL Sp. z o.o.

ul. Łowicka 35

02-502 Warszawa, Polska



+ 48 22 853 57 53



+ 48 602 461 705



+ 48 22 847 61 85



zibi.szulc@ibcol.pl info@ibcol.pl

*Na polskim rynku obronnym od 1996 r.*

# TK-5 EARTHWATCH

## SPECYFIKACJA TK-5

Wymiary:	11,4 x 17,8 cm
Masa:	1100 g
Zasilanie:	30 W
Montaż:	Dostosowywany do statku powietrznego
Stabilizacja:	Aktywny krok skanowania rolkowego
GPS/INS:	Wewnętrzny 9-osiowy klasy lotniczej
Pojemność pamięci:	Dysk SSD mSATA o pojemności 1 TB
Zarządzanie:	Ethernet, opcjonalnie łącze szeregowo
Kontrola:	Oparta na przeglądarce

## SPECYFIKACJA KAMERY

Sensor kolorowy E/O:	Sony Pregius GS-CMOS
Rozdzielczość obr. kolorowego:	5 MP (2448 x 2048)
Sensor LWIR:	FLIR Tau 2 skalibrowany
Rozdzielczość LWIR:	SD (640 x 512)
Sensor NIR:	GS-CMOS filtr wąskopasmowy
Rozdzielczość NIR:	5 MP (2448 x 2048)
Soczewki detektora:	25 mm lub 35 mm, f/1.4

## PRZETWARZANIE OBRAZU

Procesor systemu:	Dual NVIDIA Jetson
Przetwarzanie obrazu:	Regulowane wykrywanie gorących punktów
W czasie lotu:	Mapowanie zasięgu ognia Rejestracja i tworzenie NDVI Obraz termiczny z kolorami temperatur Rozpoznawanie wskazanych obiektów Bezstratna kompresja obrazu
Po wykonaniu lotu:	Tworzenie mapy ortomosaicznej Wykrywanie zmian w pokryciu terenu Elewacja cyfrowa i modelowanie 3D

## PRZYKŁADOWY PROFIL LOTU (MAŁA WYSOKOŚĆ)

Wysokość lotu:	120 m n.p.t.
Prędkość platformy:	47 km/h
Rozdzielczość obrazu:	2 cm kolor i NIR 8 cm termowizyjny
Szerokość przekoszenia:	70 m
Pokrycie w ciągu godziny:	2,0 km <sup>2</sup> / 500 akrów

## PRZYKŁADOWY PROFIL LOTU (DUŻA WYSOKOŚĆ)

Wysokość lotu:	1 830 m n.p.t.
Prędkość platformy:	147 km/h
Rozdzielczość obrazu:	18 cm kolor i NIR 90 cm termowizyjny
Szerokość przekoszenia:	2,6 km
Pokrycie w ciągu godziny:	100 km <sup>2</sup> / 25 000 akrów



Zobrazowanie z wielu kamer w wysokiej rozdzielczości w połączeniu z szybkim pokryciem szerokiego obszaru



Szerokość przekoszenia 1,2 km

**IBCOL Sp. z o.o.**

ul. Łowicka 35  
02-502 Warszawa, Polska

+ 48 22 853 57 53

+ 48 602 461 705

+ 48 22 847 61 85

zibi.szulc@ibcol.pl info@ibcol.pl

*Na polskim rynku obronnym od 1996 r.*