

# TK-7 EARTHWATCH

SZEROKOPASMOWY SYSTEM ZOBRAZOWANIA Z OPROGRAMOWANIEM  
SZTUCZNEJ INTELIGENCJI DLA AUTOMATYCZNEJ ANALIZY OBRAZOWEJ

## KLUCZOWE CECHY

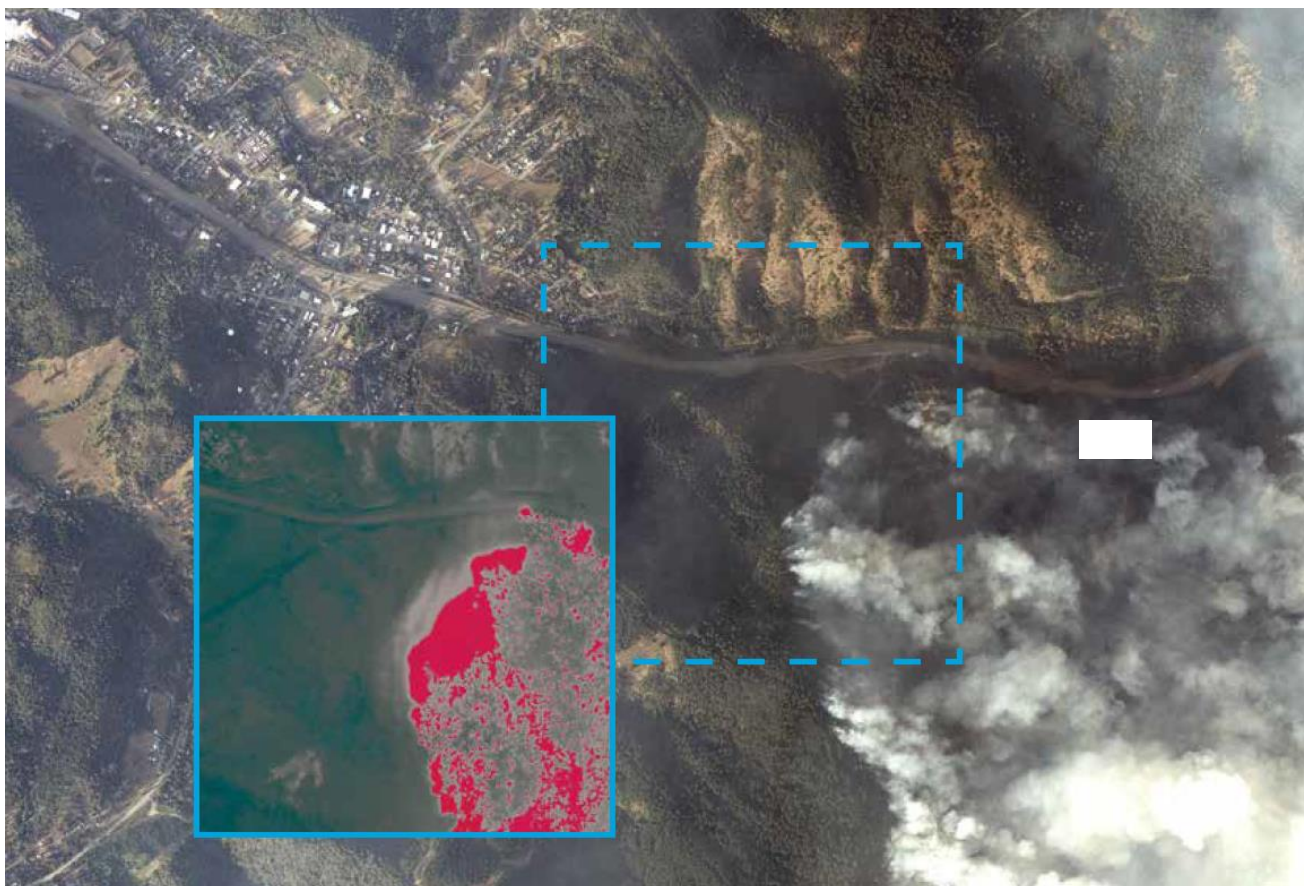
Pokładowe przetwarzanie obrazowe w czasie rzeczywistym z wykorzystaniem oprogramowania sztucznej inteligencji

Szerokozakresowe automatyczne zobrazowanie

Równoczesne pozyskiwanie danych światła widzialnego i pasma termowizyjnego z geolokalizacją

Kompatybilność z platformami załogowymi i bezzałogowymi

Automatyczna detekcja i alarmy dla małych, interesujących obiektów, automatyczne generowanie plików wektorowych shapefile, rejestracja obrazu w wielu pasmach i inne, w celu ograniczenia pracy analityków



IBCOL Sp. z o.o.

ul. Łowicka 35

02-502 Warszawa, Polska



+ 48 22 853 57 53



+ 48 602 461 705



+ 48 22 847 61 85



zibi.szulc@ibcol.pl info@ibcol.pl

*Na polskim rynku obronnym od 1996 r.*

# TK-7 EARTHWATCH

## SPECYFIKACJA TK-7

Wymiary:	11,4 x 17,8 cm
Masa:	1100 g
Zasilanie:	30 W
Montaż:	Dostosowywany do statku powietrznego
Stabilizacja:	Aktywny krok skanowania rolkowego
GPS/INS:	Wewnętrzny 9-osiowy klasy lotniczej
Pojemność pamięci:	Dysk 1 TB m2 SSD
Zarządzanie:	Ethernet, opcjonalnie łącze szeregowe
Kontrola:	Oparta na przegładarce

## SPECYFIKACJA KAMERY

Sensor kolorowy E/O:	Sony Pregius GS-CMOS
Rozdzielczość obr. kolorowego:	12 MP (4096 x 3000)
Sensor LWIR:	FLIR Tau 2 skalibrowany
Rozdzielczość LWIR:	SD (640 x 512)
Sensor NIR:	GS-CMOS filtr wąskopasmowy
Rozdzielczość NIR:	12 MP (4096 x 3000)
Soczewki detektora:	35 mm

## PRZETWARZANIE OBRAZU

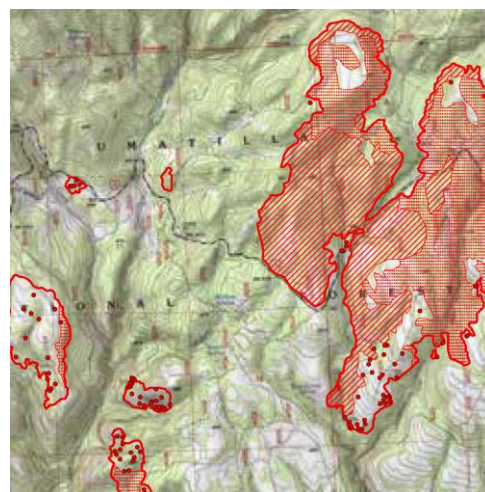
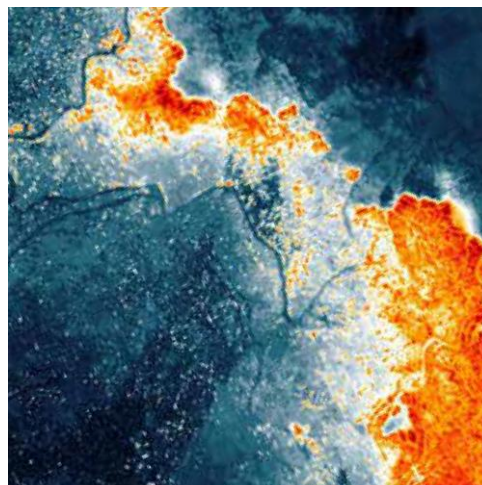
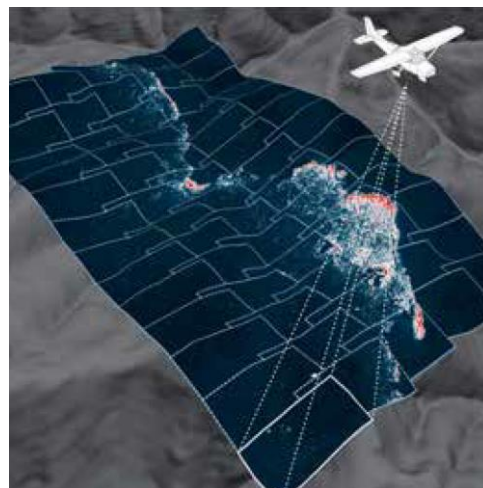
Procesor systemu:	Dual NVIDIA Jetson
Przetwarzanie obrazu:	Regulowane wykrywanie gorących punktów
W czasie lotu:	Mapowanie zasięgu ognia Rejestracja i tworzenie NDVI Obraz termiczny z kolorami temperatur Rozpoznawanie wskazanych obiektów Bezstratna kompresja obrazu Tworzenie mapy ortomosaicznej Wykrywanie zmian w pokryciu terenu Elewacja cyfrowa i modelowanie 3D

## PRZYKŁADOWY PROFIL LOTU (MAŁA WYSOKOŚĆ)

Wysokość lotu:	914 m n.p.t.
Prędkość platformy:	147 km/h
Rozdzielczość obrazu:	8,6 cm kolor i NIR 43 cm termowizyjny
Szerokość przekoszenia:	1 212 m
Pokrycie w ciągu godziny:	150 km <sup>2</sup> / 37 000 akrów

## PRZYKŁADOWY PROFIL LOTU (DUŻA WYSOKOŚĆ)

Wysokość lotu:	1 830 m n.p.t.
Prędkość platformy:	147 km/h
Rozdzielczość obrazu:	17 cm kolor i NIR 88 cm termowizyjny
Szerokość przekoszenia:	2 425 km
Pokrycie w ciągu godziny:	300 km <sup>2</sup> / 74 000 akrów



**IBCOL Sp. z o.o.**

ul. Łowicka 35

02-502 Warszawa, Polska



+ 48 22 853 57 53



+ 48 602 461 705



+ 48 22 847 61 85



zibi.szulc@ibcol.pl info@ibcol.pl

*Na polskim rynku obronnym od 1996 r.*